

Fogalommagyarázat

Nyitásirány

Egyszárnyú ajtóelem

balos nyitásirányú ajtólap DIN bal

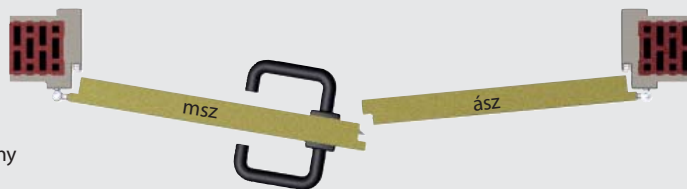


Jobbos nyitásirányú ajtólap DIN jobb



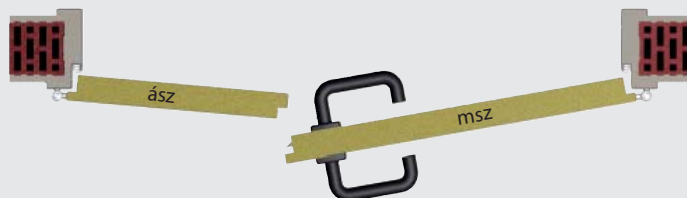
Kétszárnyú ajtóelem

Nyílászárny balos nyitásirányú, szimmetrikus osztás

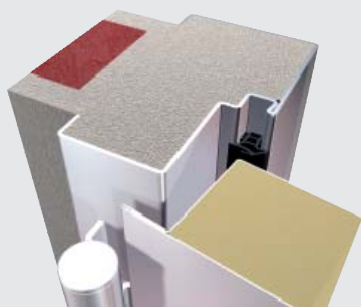


msz = mozgószárny
ász = állószárny

Nyílászárny jobbos nyitásirányú, asszimétrikus osztás



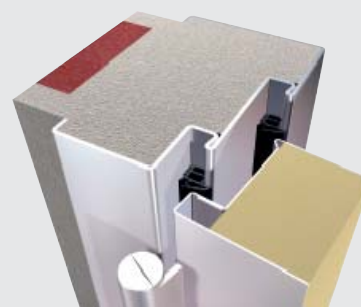
Falcolt (vastag/vékony/duplafalc) és falc nélküli forma (stumpfös)



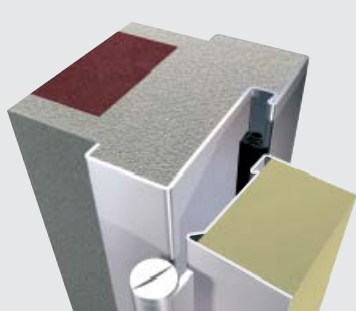
> vékonyfalcos kivitel



> vastagfalcos kivitel



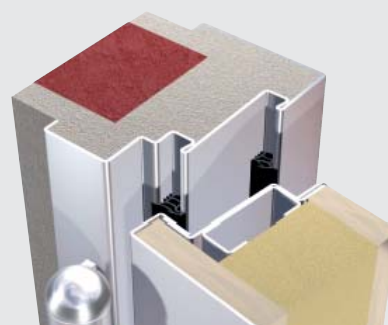
> vastagfalcos kivitel
(tok és lap egységben van)



> stumpfos kivitel



> duplafalcos kivitel



> duplafalcos kivitel
(tok és lap egy síkban van)